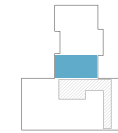


# TOWNHOUSE 21

Kurfürstenstraße 94, 12105 Berlin



Grundrissdatenblatt 1/2



Kurfürstenstr.



Ansicht West

## EG, 1.OG & 2.OG

### 5 Zimmer

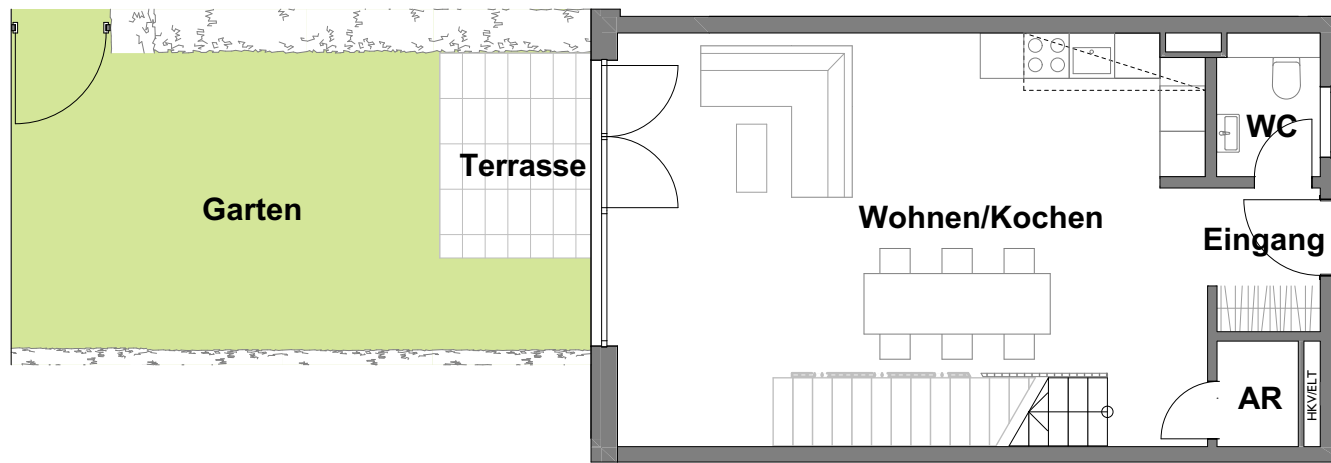
### 142,45 m<sup>2</sup>

Erdgeschoss

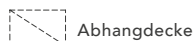
Wohnen/Kochen	39,80 m <sup>2</sup>
WC	2,56 m <sup>2</sup>
Eingang	2,75 m <sup>2</sup>
AR	1,50 m <sup>2</sup>
Terrasse (50%)	2,98 m <sup>2</sup>

Garten ca. 24 m<sup>2</sup>

Maßstab 1:100 (Din A4)



Erdgeschoss



HKV = Heizkreisverteiler  
ELT = Elektrotechnik  
AR = Abstellraum

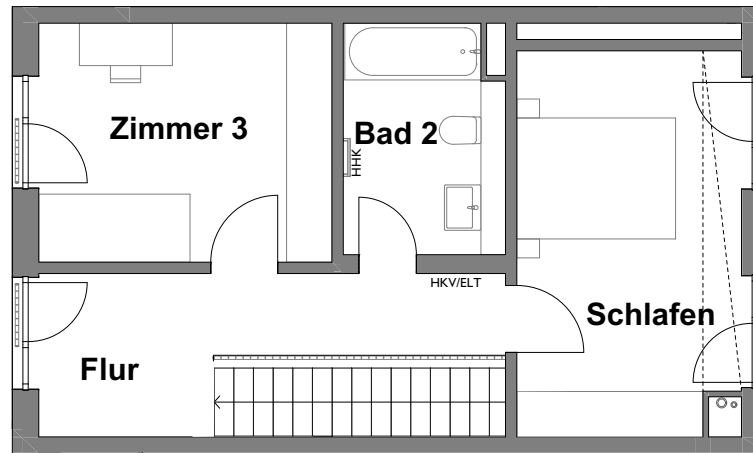
Änderungen in Planung, Ausführungsart und den vorgesehenen Baustoffen behält sich der Verkäufer vor, soweit sie sich technisch als zweckmäßig oder notwendig erweisen, oder auf behördlichen Auflagen beruhen. Die Darstellung der Möblierung, z. B. der Küchen, ist beispielhaft und nicht im Lieferumfang enthalten. Die Lieferung der Bäder und WCs erfolgt gemäß Baubeschreibung. Balkone, Loggien, befestigte Terrassen und Dachterrassen sind mit 50 % ihrer Grundfläche in der Gesamtwohnfläche enthalten. Gartenflächen sind nicht in der Wohnfläche enthalten. Die angegebenen Flächengrößen sind Circa-Angaben, geringe Abweichungen sind innerhalb des Grundrisses möglich. Die Gesamtwohnfläche entspricht der Wohnfläche gemäß der Wohnflächenverordnung (WoFlV). Aufgrund technischer Erfordernisse können ggf. Teilbereiche abgekoffert und Decken abgehängt werden. Planstand: 01/2021

# TOWNHOUSE 21

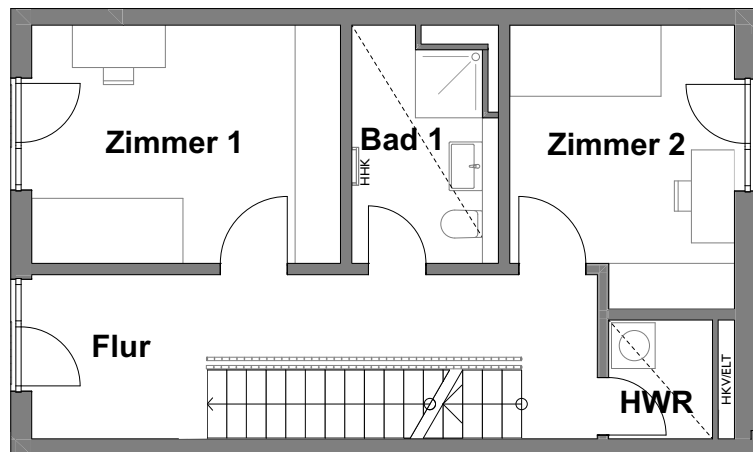
Kurfürstenstraße 94, 12105 Berlin



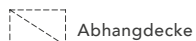
Grundrissdatenblatt 2/2



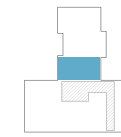
2.Obergeschoss



1.Obergeschoss



HHK = Handtuchheizkörper  
HKV = Heizkreisverteiler  
ELT = Elektrotechnik



Kurfürstenstr.



Ansicht West

## EG, 1.OG & 2.OG

5 Zimmer

142,45 m<sup>2</sup>

### 1.OG & 2.OG

Zimmer 1	12,86 m <sup>2</sup>
Zimmer 2	10,36 m <sup>2</sup>
Bad 1	5,56 m <sup>2</sup>
HWR	2,16 m <sup>2</sup>
Flur	11,82 m <sup>2</sup>
Treppe	3,82 m <sup>2</sup>
Zimmer 3	12,25 m <sup>2</sup>
Schlafen	14,86 m <sup>2</sup>
Bad 2	6,33 m <sup>2</sup>
Flur	9,30 m <sup>2</sup>
Treppe	3,54 m <sup>2</sup>

Maßstab 1:100 (Din A4)



Änderungen in Planung, Ausführungsart und den vorgesehenen Baustoffen behält sich der Verkäufer vor, soweit sie sich technisch als zweckmäßig oder notwendig erweisen, oder auf behördlichen Auflagen beruhen. Die Darstellung der Möblierung, z. B. der Küchen, ist beispielhaft und nicht im Lieferumfang enthalten. Die Lieferung der Bäder und WCs erfolgt gemäß Baubeschreibung. Balkone, Loggien, befestigte Terrassen und Dachterrassen sind mit 50 % ihrer Grundfläche in der Gesamtwohnfläche enthalten. Gartenflächen sind nicht in der Wohnfläche enthalten. Die angegebenen Flächengrößen sind Circa-Angaben, geringe Abweichungen sind innerhalb des Grundrisses möglich. Die Gesamtwohnfläche entspricht der Wohnfläche gemäß der Wohnflächenverordnung (WoFIV). Aufgrund technischer Erfordernisse können ggf. Teilbereiche abgekoffert und Decken abgehängt werden. Planstand: 01/2021