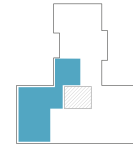


WOHNUNG 18

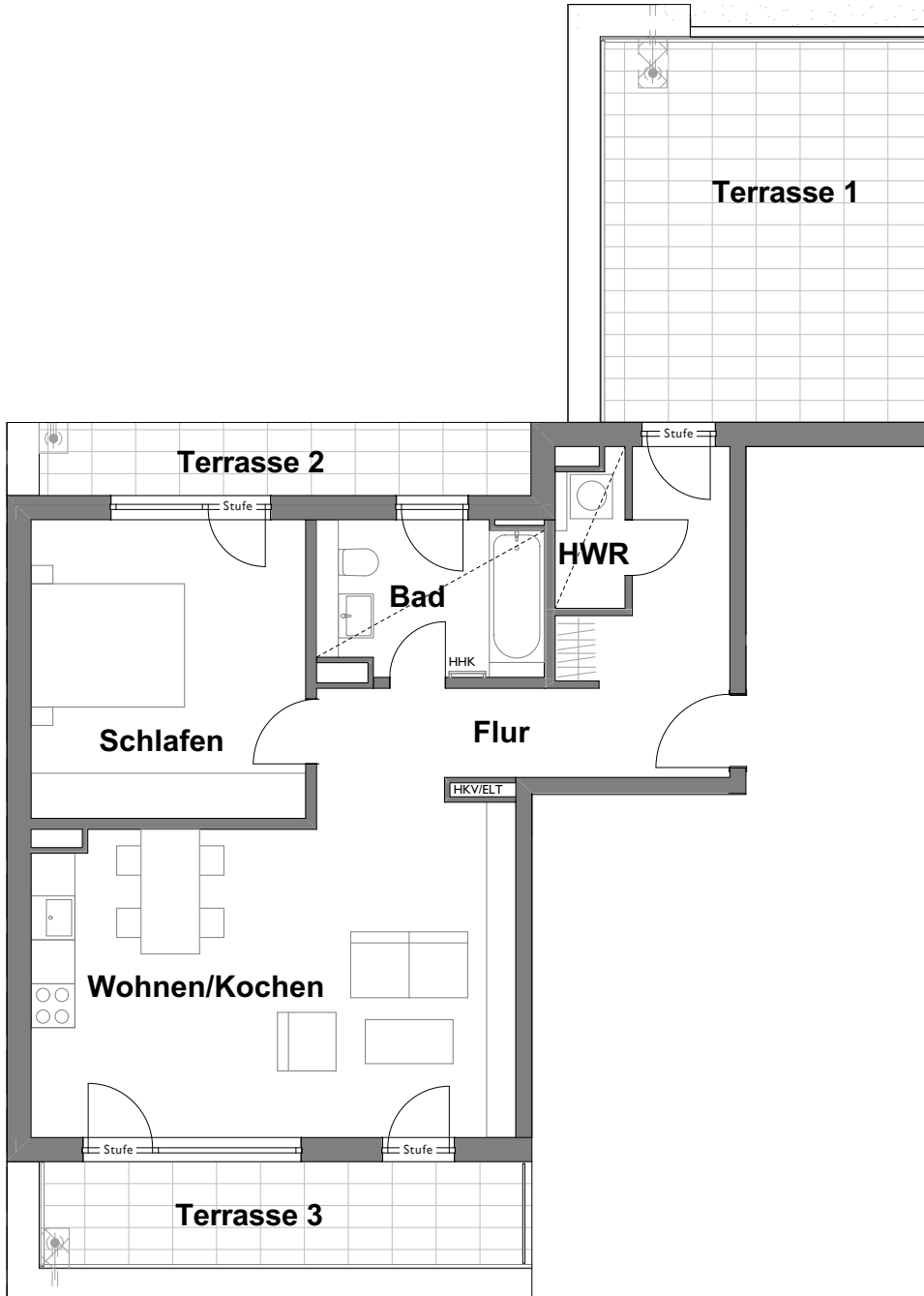
Kurfürstenstraße 94, 12105 Berlin



Kurfürstenstr.



Ansicht Süd

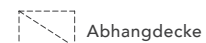


4.OG

2 Zimmer

85,15 m²

Wohnen/Kochen	29,24 m ²
Schlafen	15,31 m ²
Bad	6,37 m ²
Flur	12,21 m ²
HWR	1,88 m ²
Terrasse 1 (50%)	11,95 m ²
Terrasse 2 (50%)	3,36 m ²
Terrasse 3 (50%)	4,83 m ²



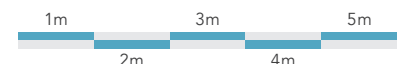
Abhangdecke

HHK = Handtuchheizkörper

HKV = Heizkreisverteiler

ELT = Elektrotechnik

Maßstab 1:100 (Din A4)



Änderungen in Planung, Ausführungsart und den vorgesehenen Baustoffen behält sich der Verkäufer vor, soweit sie sich technisch als zweckmäßig oder notwendig erweisen, oder auf behördlichen Auflagen beruhen. Die Darstellung der Möblierung, z. B. der Küchen, ist beispielhaft und nicht im Lieferumfang enthalten. Die Lieferung der Bäder und WCs erfolgt gemäß Baubeschreibung. Balkone, Loggien, befestigte Terrassen und Dachterrassen sind mit 50 % ihrer Grundfläche in der Gesamtwohnfläche enthalten. Gartenflächen sind nicht in der Wohnfläche enthalten. Die angegebenen Flächengrößen sind Circa-Angaben, geringe Abweichungen sind innerhalb des Grundrisses möglich. Die Gesamtwohnfläche entspricht der Wohnfläche gemäß der Wohnflächenverordnung (WoFlV). Aufgrund technischer Erfordernisse können ggf. Teilbereiche abgekoffert und Decken abgehängt werden.
Planstand: 01/2021



bouwfonds immobilienentwicklung